

## Pompes à chaleur - Air/Air **MULTI SPLIT MXS-E-F-G-H-K**

Inverter réversible



- » **Économies d'énergie**  
**A++/A+**
- » **Performance**
- » **Pilotage à distance**

L'énergie est notre avenir, économisons-la !

[www.daikin.fr](http://www.daikin.fr)



MXS

# POMPES À CHALEUR LA SOLUTION POUR CEUX QUI VOIENT PLUS LOIN

Vous voulez vous équiper d'un système de chauffage qui dure longtemps et qui favorise les économies d'énergie ? Vous souhaitez associer qualité de vie et respect de l'environnement en ayant recours à des énergies renouvelables ?

En choisissant une pompe à chaleur Daikin, vous faites un choix responsable et durable, résolument tourné vers l'avenir.



## Une ressource renouvelable

Les pompes à chaleur (PAC) permettent de récupérer les calories contenues dans l'air extérieur, même quand il fait froid.

Par un système de compression, elles peuvent chauffer très efficacement l'intérieur d'un appartement ou d'une maison. Les PAC ont uniquement recours à l'électricité pour le fonctionnement du système : la chaleur qu'elles restituent est entièrement captée dans l'air extérieur.

La consommation est donc minime et bien inférieure à celle d'un convecteur électrique, par exemple.

Jusqu'à 70% de la chaleur produite par une pompe à chaleur est gratuite car elle provient de l'air extérieur, une ressource libre et infinie !

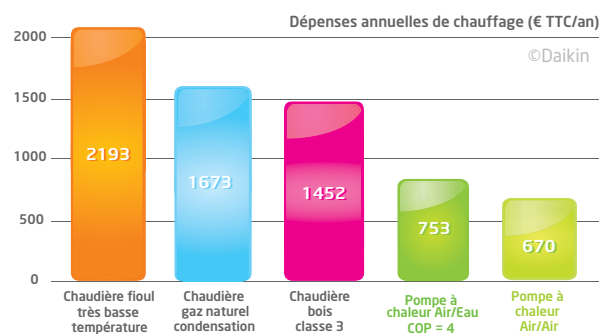


## Zoom sur l'efficacité saisonnière

Cette méthode mesure les performances calorifiques et frigorifiques sur toute une plage de températures extérieures et dans différentes conditions de charge sur toute une saison de chauffage ou de rafraîchissement. En outre, les modes auxiliaires tels que le mode veille, sont également pris en compte dans les nouvelles valeurs d'efficacité saisonnière. L'efficacité saisonnière permet ainsi de disposer d'une meilleure expression des performances réelles du système installé.

## Economies : la preuve en chiffres

Parce qu'elle a recours à une énergie renouvelable qui lui permet de maintenir une consommation énergétique réduite, la pompe à chaleur est bien la solution la plus efficace pour se chauffer, dès aujourd'hui et pour longtemps !



Base du comparatif : maison 100m<sup>2</sup> de plain pied, zone climatique 7B, isolation RT2000, ventilation hygrorégulable type B, hypothèses de prix des énergies : observatoire de l'énergie (août 2007), méthode de calcul : 3CL (calcul des consommations conventionnelles dans les logements). Simulation effectuée avec une pompe à chaleur air/eau pour une application plancher chauffant basse température (régime 30°C/35°C)

## Pompes à chaleur Air/Air, le confort à la carte

Quelles que soient les particularités de votre habitat (maison neuve, appartement ancien, combles aménagés...), Daikin vous propose la solution qui vous convient.

**Vous équipez une seule pièce :** optez pour le Monosplit ! A l'extérieur, une unité récupère les calories de l'air puis, grâce à une simple conduite d'environ 50 mm de diamètre, les transfère vers l'unité intérieure installée dans la pièce.

**Vous équipez plusieurs pièces :** faites le choix du Multisplit ! Votre installation est semblable au monosplit, à la simple différence que vous pouvez raccorder au système jusqu'à 5 unités intérieures. Vos besoins évoluent ? Votre installation vous suit : les unités intérieures peuvent en effet être installées en plusieurs fois.

# MULTI SPLIT INVERTER

Une large gamme, des performances toujours élevées. L'offre Multi-Split Inverter de Daikin, la plus large du marché, est complétée avec l'arrivée d'un nouveau groupe.

Avec au total 15 groupes différents disponibles (froid seul et réversible) pouvant accueillir entre 2 et 5 unités intérieures (jusqu'à 40 modèles différents) tous vos projets auront une solution... la solution Daikin !



## Le confort à la carte

Mural, console, gainable, flexi ou cassette : 5 types d'unités intérieures pour un confort parfaitement adapté à votre intérieur.

- Ultra silencieux grâce au mode nuit seulement 19 dB(A)
- Unités intérieures compactes de faible puissance : 1.5 kW ou 2 kW pour éviter de surdimensionner

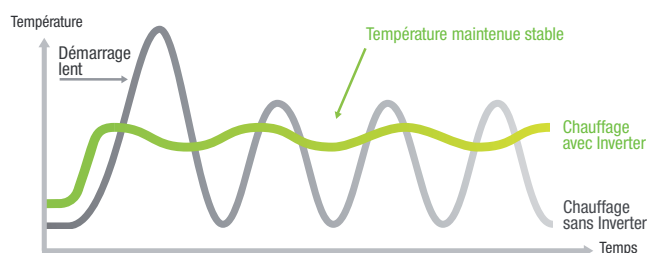
- Détecteur de présence
- Programmation hebdomadaire
- Diffusion d'air dans tous les coins de la pièce grâce à la fonction 3D
- Qualité d'air garantie grâce au filtre purificateur qui élimine les odeurs, les polluants volatils et les bactéries
- Pilotage à distance



- Mode nuit disponible sur le groupe extérieur permettant de réduire le niveau sonore de 3 dB(A)

## La technologie Inverter, c'est encore plus d'économie et de confort.

La technologie Inverter, intégrée dans toutes les pompes à chaleur Daikin, adapte en permanence votre système de chauffage à vos besoins réels : inutile d'intervenir sur les réglages, la température programmée est maintenue automatiquement quels que soient les changements (niveau d'ensoleillement, nombre de personnes dans la pièce, fonctionnement d'appareils électriques sources de chaleur...). Outre un confort inégalé, c'est toute l'installation qui en profite : sollicitée à dessein, elle prolonge sa durée de vie et vous fait réaliser jusqu'à 30% d'économies d'énergie par rapport à une pompe à chaleur traditionnelle.



# PANORAMA DE VOS UNITÉS INTÉRIÈRES

*Votre maison est unique, c'est votre lieu de vie quotidien. Vous souhaitez donc y installer une solution de chauffage parfaitement intégrée. Construction ou rénovation, petites surfaces ou grands volumes, les unités intérieures air/air de Daikin s'adaptent à toutes les configurations, avec discrétion et efficacité.*





# LE CHOIX DU CONFORT EST MULTIPLE

Mural, console, cassette, gainable... Les solutions Multi-Split Daikin conviennent à tout type d'habitat. Quels que soient les souhaits d'aménagement, le profil des logements et le budget, il y a toujours une réponse Daikin. Dotées de la technologie Inverter, ces solutions permettent d'équiper un logement complet, tout en réalisant des économies d'énergie : possibilité de régler la température de chaque pièce de manière indépendante, détecteur de présence, mode automatique...

## FTXG-L Mural Design Emura

- Design intelligent
- Détecteur de présence
- Horloge programmable
- Air purifié
- Bas niveaux sonores
- Disponible en deux couleurs : blanc et argent
- Option wifi



## CTXS-K / FTXS-K Mural

- Détecteur de présence
- Horloge programmable
- Bas niveaux sonores
- Option WiFi (à partir de l'automne 2014)



NOUVEAU  
Programmation horaire hebdomadaire  
28 actions par semaine

## FVXG-K Console radiante

- Panneau à effet radiant
- Parfait pour un positionnement en allège sous fenêtre
- Partiellement encastrable
- Horloge programmable
- Bas niveaux sonores (19 dB(A) en mode radiant)
- Option WiFi (à partir de l'automne 2014)



NOUVEAU  
Programmation horaire hebdomadaire  
28 actions par semaine

## FBQ-C Gainable

- Parfait pour installation en comble ou faux-plafond
- Horloge filaire programmable
- Très bas niveaux sonores



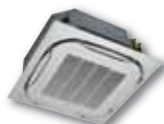
## Compatible également avec les unités intérieures...



MURAL FTX-JV



CONSOLE FVXS



CASSETTE FCQG-F



PLAFONNIER FHQ-C



CASSETTE FFQ-C

# Tableaux techniques des unités intérieures

## CTXS-K / FTXS-K Type mural

CTXS-K / FTXS-K



			CTXS15K	FTXS20K	FTXS25K	CTXS35K
Débit d'air chaud	silence/PV/MV/GV	m3/h	258 / 360 / 450 / 540	258 / 360 / 468 / 570	258 / 360 / 480 / 600	258 / 378 / 486 / 606
Niveaux pression sonore	chaud	dB(A)	21 / 28 / 33 / 38	19 / 27 / 34 / 40	19 / 27 / 34 / 40	21 / 29 / 35 / 42
Encombrement de l'unité	H x L x P	mm	289 x 780 x 215	289 x 780 x 215	289 x 780 x 215	289 x 780 x 215

## FTXS-K/G Type mural

FTXS-K



FTXS-J



			FTXS35K	FTXS42K	FTXS50K	FTXS60G	FTXS71G
Débit d'air chaud	silence/PV/MV/GV	m3/h	252 / 390 / 558 / 726	312 / 468 / 600 / 744	330 / 504 / 648 / 798	606 / 678 / 810 / 960	630 / 690 / 1 032 / 1 032
Niveaux pression sonore	chaud	dB(A)	19 / 29 / 39 / 45	22 / 33 / 39 / 45	24 / 34 / 40 / 47	33 / 36 / 41 / 45	34 / 37 / 42 / 46
Encombrement de l'unité	H x L x P	mm	298 x 900 x 215	298 x 900 x 215	298 x 900 x 215	290 x 1 050 x 250	290 x 1 050 x 250

## FTXG-L Type mural Design

FTXG-LW



FTXG-LS



			FTXG20LW/S	FTXG25LW/S	FTXG35LW/S	FTXG50LW/S
Débit d'air chaud	silence/PV/MV/GV	m3/h	228 / 378 / 504 / 612	228 / 378 / 516 / 660	246 / 414 / 576 / 744	300 / 486 / 630 / 756
Niveaux pression sonore	chaud	dB(A)	19 / 28 / 35 / 39	19 / 28 / 34 / 41	20 / 29 / 37 / 45	32 / 35 / 41 / 47
Encombrement de l'unité	H x L x P	mm	303 x 998 x 212	303 x 998 x 212	303 x 998 x 212	303 x 998 x 212

## FVXS-F Type console FLXS-B Type flexi

FVXS-F



FLXS-B



			FVXS25F	FVXS35F	FVXS50F	FLXS25B	FLXS35B	FLXS50B	FLXS60B
Débit d'air chaud	silence/PV/MV/GV	m3/h	264 / 300 / 414 / 528	282 / 312 / 438 / 564	426 / 510 / 606 / 708	396 / 444 / 498 / 552	432 / 480 / 534 / 588	408 / 450 / 588 / 726	450 / 504 / 636 / 768
Niveaux pression sonore	chaud	dB(A)	23 / 26 / 32 / 38	24 / 27 / 33 / 39	32 / 36 / 40 / 45	29 / 31 / 34 / 37	30 / 33 / 36 / 39	33 / 35 / 41 / 46	34 / 37 / 42 / 47
Encombrement de l'unité	H x L x P	mm	600 x 700 x 210	600 x 700 x 210	600 x 700 x 210	490 x 1050 x 200	490 x 1050 x 200	490 x 1050 x 200	490 x 1050 x 200

## FVXG-K Type console

FVXG-K



			FVXG25K	FVXG35K	FVXG50K
Débit d'air chaud	silence/PV/MV/GV	m3/h	282 / 342 / 468 / 594	300 / 348 / 480 / 612	408 / 468 / 600 / 732
Niveaux pression sonore	chaud	dB(A)	19 / 22 / 26 / 32 / 39	19 / 23 / 27 / 33 / 40	26 / 30 / 34 / 40 / 46
Encombrement de l'unité	H x L x P	mm	600 x 950 x 215	600 x 950 x 215	600 x 950 x 215

## FFQ-C Type cassette 4 voies 600x600 FCQG-F 8 voies 900 x 900

FFQ-C



FCQG-F



			FFQ25C	FFQ35C	FFQ50C	FFQ60C	FCQG35F	FCQG50F	FCQG60F
Débit d'air chaud	PV/MV/GV	m3/h	390 / 480 / 540	390 / 510 / 600	450 / 600 / 720	570 / 750 / 870	522 / 636 / 750	522 / 642 / 756	522 / 672 / 816
Niveaux pression sonore	chaud	dB(A)	25 / 28,5 / 32	25 / 30,5 / 34	27 / 34 / 39	32 / 40 / 43	27 / 31	27 / 31	28 / 33
Encombrement de l'unité	H x L x P	mm	260 x 575 x 575	260 x 575 x 575	204 x 840 x 840	260 x 575 x 575	204 x 840 x 840	204 x 840 x 840	204 x 840 x 840

## FDXS-F Type gainable extra compact FBQ-C Type gainable hôtellerie

FDXS-F



FBQ-C



			FDXS25F	FDXS35F	FDXS50F	FDXS60F	FBQ35C8	FBQ50C8	FBQ60C8
Débit d'air chaud	PV/MV/GV	m3/h	438 / 480 / 522	3438 / 480 / 522	600 / 660 / 720	810 / 888 / 960	660 / 960	660 / 960	900 / 1080
Niveaux pression sonore	chaud	dB(A)	27 / 33 / 35	27 / 33 / 35	29 / 35 / 37	30 / 36 / 38	29 / 37	29 / 37	29 / 37
Encombrement de l'unité	H x L x P	mm	200 x 750 x 620	200 x 750 x 620	200 x 950 x 620	200 x 1 150 x 620	300 x 700 x 700	300 x 700 x 700	300 x 1000 x 700

## FHQ-C Type plafonnier apparent

FHQ-C



			FHQ35C	FHQ50C	FHQ60C
Débit d'air chaud	PV/GV	m3/h	600 / 840	600 / 900	690 / 1170
Niveaux pression sonore	chaud	dB(A)	31 - 36	32 - 37	33 - 37
Encombrement de l'unité	H x L x P	mm	235 x 960 x 680	235 x 960 x 680	235 x 960 x 690

NB : Nous consulter pour connaître l'ensemble des modèles compatibles.

\*Disponible automne 2014

# MXS Groupes extérieurs réversibles

		2MXS40H	2MXS50H	3MXS40K	3MXS52E	3MXS68G	4MXS68F	4MXS80E	5MXS90E		
Puissance restituée*	chaud à +7°C <sub>CBH</sub> min-std-max	kW	1,4 - 4,2 - 4,6	1,2 - 5,3 - 5,7	1,32 - 4,6 - 5,0	1,3 - 6,8 - 8,0	2,0 - 7,9 - 10,0	2,4 - 8,6 - 10,4	2,7 - 9,2 - 9,8	3,4 - 10,4 - 11,1	
	chaud à -5°C <sub>CBH</sub> standard	kW	3,5	4,2	3,76	6,1	7,55	7,8	7,4	8,3	
	chaud à -10°C <sub>CBH</sub> standard	kW	2,9	3,5	3,19	5,2	6,4	6,6	6,3	7,1	
Puissance absorbée*	froid min-std-max	kW	1,75 - 4,0 - 4,20	1,95 - 4,0 - 4,5	1,8 - 4,0 - 4,6	1,9 - 5,2 - 7,0	2,0 - 6,0 - 6,5	2,0 - 6,8 - 7,6	2,4 ~ 7,3 ~ 7,9	2,9 ~ 8,1 ~ 9,0	
	chaud nominale	kW	0,3 - 1,01 - 1,17	0,2 - 1,3 - 1,5	0,32 - 0,91 - 1	0,3 - 1,6 - 2,14	0,4 - 2,1 - 2,7	0,5 - 1,9 - 2,6	0,5 ~ 2,3 ~ 2,5	0,6 ~ 2,6 ~ 2,9	
Label énergie standard (1)	froid nominale	kW	0,3 - 1,04 - 1,12	0,34 - 0,87 - 1,36	0,35 - 0,83 - 0,98	0,3 - 1,2 - 2,2	0,4 - 1,6 - 1,9	0,4 - 1,7 - 2,2	0,6 ~ 2,1 ~ 2,4	0,6 ~ 2,3 ~ 2,8	
	EER/COP label froid/chaud		3,85 / 4,16	4,60 / 3,96	4,82 / 5,02**	4,19 / 4,32	3,66 / 3,85	3,89 / 4,50	3,54 / 4,09	3,54 / 3,97	
Label énergétique saisonnier selon norme EN14825 - Climat tempéré	label	froid/chaud	A / A	A / A	A / A	A / A	A / A	A / A	A / A		
	SEER/SCOP	froid/chaud	saïson	A++ / A+	A++ / A	A++ / A+	A++ / A+	A / A	A+ / A+	A++ / A	A++ / A+
	Pdesign	froid/chaud	saïson	6,61 / 4,12	6,73 / 3,99	6,97 / 4,05	7,22 / 4,34	5,53 / 3,94	5,80 / 4,19	6,31 / 3,98	6,40 / 4,23
	Conso énergie	froid/chaud	kWh	4,0 / 3,03	4,0 / 3,89	4,0 / 3,9	5,19 / 4,95	6 / 5	6,75 / 5,8	7,32 / 6,23	8,15 / 6,46
Nombres d'unités intérieures raccordables maxi			2	2	3	3	3	4	4	5	
Unités intérieures raccordables	Muraux	CTXS-K / FTXS-K		oui	oui	oui	oui	oui	oui	oui	
		FTXG-L		oui	oui	oui	oui	oui	oui	oui	
		FTXS-K		oui	oui	oui	oui	oui	oui	oui	
		FTX-JV		oui	oui	non	non	non	non	non	non
	Consoles	FVXG-K		oui	oui	oui	oui	oui	oui	oui	oui
		FVXS-F		oui	oui	oui	oui	oui	oui	oui	oui
		FLXS-B		oui	oui	oui	oui	oui	oui	oui	oui
	Gainables	FDXS-F		oui	oui	oui	oui	oui	oui	oui	oui
		FBQ-C		-	-	oui	oui	oui	oui	oui	oui
		FDBQ25B		-	-	oui	oui	oui	oui	oui	oui
Cassettes encastrables	FFQ-C		-	oui	oui	oui	oui	oui	oui	oui	
	FCQG-F		-	-	oui	oui	oui	oui	oui	oui	
Plafonnier apparent	FHQ-C		-	-	oui	oui	oui	oui	oui		
Niveaux de pression sonore	froid / chaud	nominal	dB(A)	47 / 48	48 / 50	46 / 47	46 / 47	48 / 49	48 / 49	48 / 49	52 / 52
Puissance sonore	froid	nominal	dB(A)	62	63	59	59	61	61	62	66
Encombrement de l'unité	h	mm	550	550	735	735	735	735	770	770	
		l	765	765	926	936	936	936	900	900	
		p	285	285	300	300	300	300	320	320	
Poids de l'unité		kg	38	42	49	49	58	58	72	73	
Type de réfrigérant / GWP			R-410A / 1975	R-410A / 1975	R-410A / 1975	R-410A / 1975	R-410A / 1975	R-410A / 1975	R-410A / 1975	R-410A / 1975	
Plage de fonctionnement	mode froid température ext.	°CBS	+10 ~ +46	+10 ~ +46	-10 ~ +46	-10 ~ +46	-10 ~ +46	-10 ~ +46	-10 ~ +46	-10 ~ +46	
	mode chaud température ext.	°CBH	-15 ~ +18	-15 ~ +18	-15 ~ +18	-15 ~ +18	-15 ~ +18	-15 ~ +18	-15 ~ +18	-15 ~ +18	
Raccordement électrique	alimentation	V/Ph/Hz	230 / 1 / 50	230 / 1 / 50	230 / 1 / 50	230 / 1 / 50	230 / 1 / 50	230 / 1 / 50	230 / 1 / 50	230 / 1 / 50	

\* Données pour la connexion d'autant d'unités intérieures taille 20 que de sorties disponibles au niveau du groupe extérieur. \*\* Données pour 3 unités de taille 15 connectées.  
 (1) Valeurs données à titre indicatif pour un taux de connexion approximatif de 100 %.

**Blocage chaud seul disponible sur les groupes extérieurs (sauf sur les deux sorties).**

## Unités extérieures équipées de compresseur Swing Inverter, technologie 100% Daikin.

- Raccordez de 2 à 5 unités en toute simplicité !



Les unités Daikin sont conformes aux normes européennes qui garantissent la sécurité des produits.



Les produits Daikin sont distribués par :